

## PERFORMANCES DE COLLECTE - CAPI

### ORDURES MÉNAGÈRES

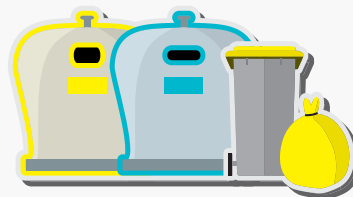


**104 905 habitants**  
collectés  1,52% 

**28 064 tonnes**  
collectées  0,03% 

**267,5 kg**  
par habitant  -1,47% 

### EMBALLAGES ET PAPIERS RECYCLABLES



**104 905 habitants**  
collectés  1,52% 

**3 115 tonnes**  
collectées  1,20% 

**29,7 kg**  
par habitant  -0,32% 

### EMBALLAGES EN VERRE



**104 905 habitants**  
collectés  1,52% 

**1 921 tonnes**  
collectées  7,32% 

**18,3 kg**  
par habitant  5,71% 

**SMND**  
SYNDICAT MIXTE NORD DAUPHINÉ  
NOTRE SERVICE  
POUR VOS DÉCHETS  
c'est tout naturel!

**DONNÉES SMND 2016**  
251,1 kg  
par habitant

**DONNÉES DÉPARTEMENTALES 2015**  
(source : SINOE)  
217,5 kg  
par habitant

**DONNÉES RÉGIONALES 2015**  
(source : SINOE)  
235,3 kg  
par habitant

**SMND**  
SYNDICAT MIXTE NORD DAUPHINÉ  
NOTRE SERVICE  
POUR VOS DÉCHETS  
c'est tout naturel!

**DONNÉES SMND 2016**  
34,2kg  
par habitant

**DONNÉES DÉPARTEMENTALES 2015**  
(source : SINOE)  
47,1 kg  
par habitant

**DONNÉES RÉGIONALES 2015**  
(source : SINOE)  
47,3 kg  
par habitant

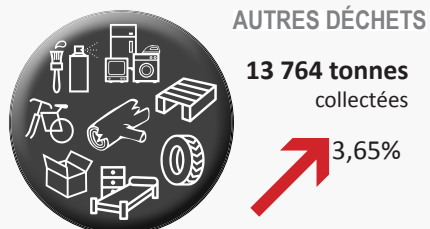
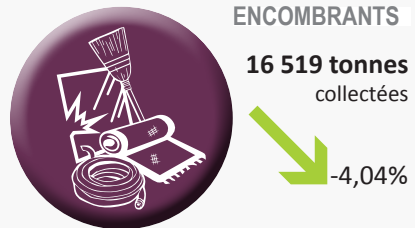
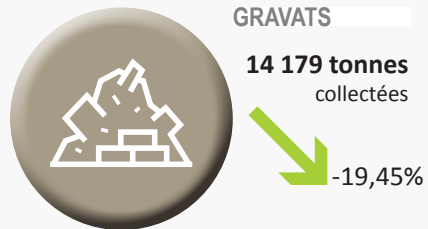
**SMND**  
SYNDICAT MIXTE NORD DAUPHINÉ  
NOTRE SERVICE  
POUR VOS DÉCHETS  
c'est tout naturel!

**DONNÉES SMND 2016**  
24,4 kg  
par habitant

**DONNÉES DÉPARTEMENTALES 2015**  
(source : SINOE)  
27,4 kg  
par habitant

**DONNÉES RÉGIONALES 2015**  
(source : SINOE)  
30,0 kg  
par habitant

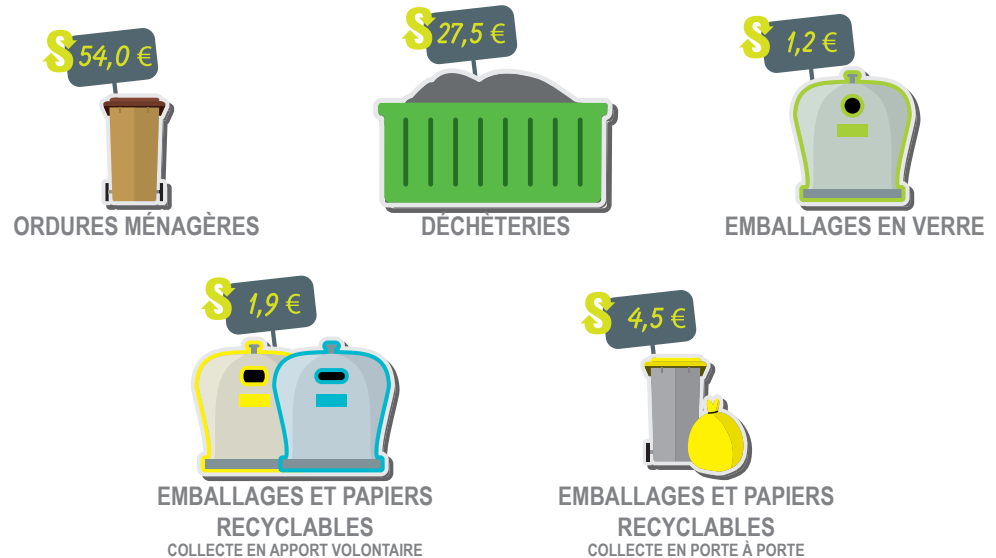
## DÉCHÈTERIES : TONNAGES COLLECTÉS ET ÉVOLUTION



## INDICATEURS FINANCIERS



### COÛTS AIDÉS PAR HABITANTS HT - SMND 2016



### COÛT AIDÉ GLOBAL PAR HABITANT HT - SMND 2016

	2014	2015	2016
Coût aidé global	88,50 €	87,90 €	88,10 €



### DONNÉES RÉGIONALES - 2015

Ordures Ménagères	Emballages en verre	Emballages et papiers recyclables	Déchèteries	Coût total
49,00 €	1,40 €	5,20 €	28,00 €	87,00 €