

## PERFORMANCES DE COLLECTE - CCCND

### ORDURES MÉNAGÈRES



**24 086 habitants**  
collectés  0,10% 

**5 007 tonnes**  
collectées  -6,12% 

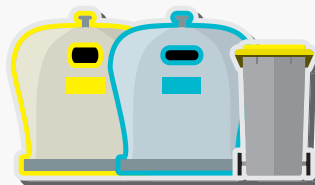
**207,9 kg**  
par habitant  -6,21% 

**SMND**  
SYNDICAT MIXTE NORD DAUPHINÉ  
**251,1 kg**  
par habitant

**DONNÉES DÉPARTEMENTALES 2015**  
(source : SINOE)  
**217,5 kg**  
par habitant

**DONNÉES RÉGIONALES 2015**  
(source : SINOE)  
**235,3 kg**  
par habitant

### EMBALLAGES ET PAPIERS RECYCLABLES



**24 086 habitants**  
collectés  0,10% 

**734 tonnes**  
collectées  -0,84% 

**30,5 kg**  
par habitant  -0,93% 

**SMND**  
SYNDICAT MIXTE NORD DAUPHINÉ  
**34,2 kg**  
par habitant

**DONNÉES DÉPARTEMENTALES 2015**  
(source : SINOE)  
**47,1 kg**  
par habitant

**DONNÉES RÉGIONALES 2015**  
(source : SINOE)  
**47,3 kg**  
par habitant

### EMBALLAGES EN VERRE



**24 086 habitants**  
collectés  0,10% 

**590 tonnes**  
collectées  -3,91% 

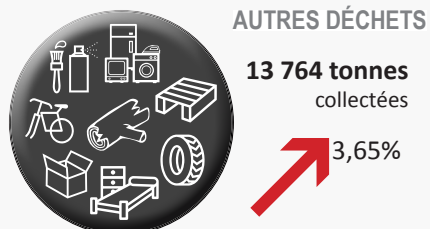
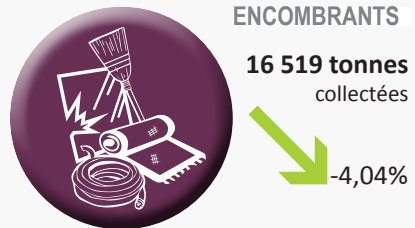
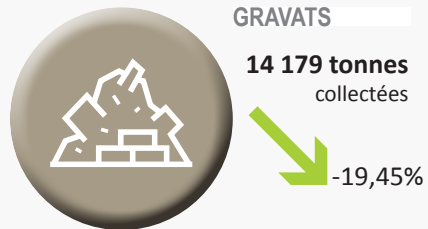
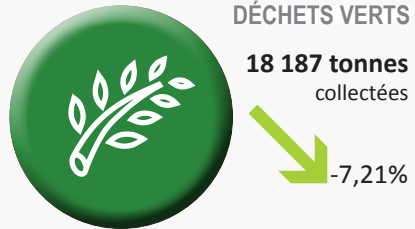
**24,5 kg**  
par habitant  -4,00% 

**SMND**  
SYNDICAT MIXTE NORD DAUPHINÉ  
**24,4 kg**  
par habitant

**DONNÉES DÉPARTEMENTALES 2015**  
(source : SINOE)  
**27,4 kg**  
par habitant

**DONNÉES RÉGIONALES 2015**  
(source : SINOE)  
**30,0 kg**  
par habitant

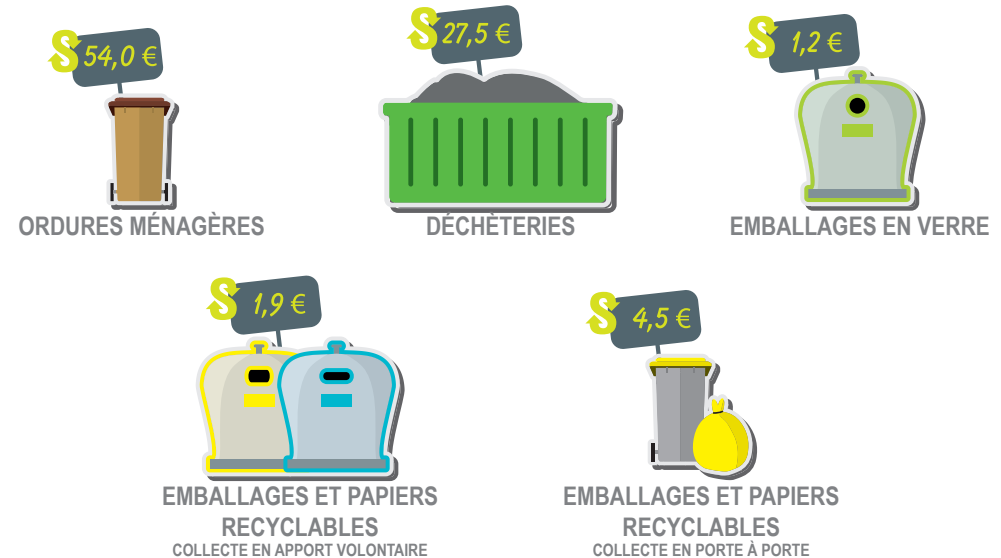
## DÉCHÈTERIES : TONNAGES COLLECTÉS ET ÉVOLUTION



## INDICATEURS FINANCIERS



### COÛTS AIDÉS PAR HABITANTS HT - SMND 2016



### COÛT AIDÉ GLOBAL PAR HABITANT HT - SMND 2016

2014	2015	2016
88,50 €	87,90 €	88,10 €



### DONNÉES RÉGIONALES - 2015

Ordures Ménagères	Emballages en verre	Emballages et papiers recyclables	Déchèteries	Coût total
49,00 €	1,40 €	5,20 €	28,00 €	87,00 €