

## PERFORMANCES DE COLLECTE - CCIC

### ORDURES MÉNAGÈRES

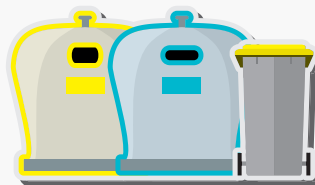


**29 799 habitants**  
collectés  30,34% 

**6 978 tonnes**  
collectées  34,85% 

**234,2 kg**  
par habitant  3,47% 

### EMBALLAGES ET PAPIERS RECYCLABLES



**29 799 habitants**  
collectés  30,34% 

**1 022 tonnes**  
collectées  58,35% 

**34,3 kg**  
par habitant  21,50% 

### EMBALLAGES EN VERRE



**29 799 habitants**  
collectés  30,34% 

**835 tonnes**  
collectées  33,79% 

**28,0 kg**  
par habitant  2,65% 

**SMND**  
SYNDICAT MIXTE NORD DAUPHINÉ  
NOTRE SERVICE  
POUR VOS DÉCHETS  
*« c'est tout naturel ! »*

**251,1 kg**  
par habitant

**DONNÉES  
DÉPARTEMENTALES 2015**  
(source : SINOE)  
**217,5 kg**  
par habitant

**DONNÉES  
RÉGIONALES 2015**  
(source : SINOE)  
**235,3 kg**  
par habitant

**SMND**  
SYNDICAT MIXTE NORD DAUPHINÉ  
NOTRE SERVICE  
POUR VOS DÉCHETS  
*« c'est tout naturel ! »*

**34,2 kg**  
par habitant

**DONNÉES  
DÉPARTEMENTALES 2015**  
(source : SINOE)  
**47,1 kg**  
par habitant

**DONNÉES  
RÉGIONALES 2015**  
(source : SINOE)  
**47,3 kg**  
par habitant

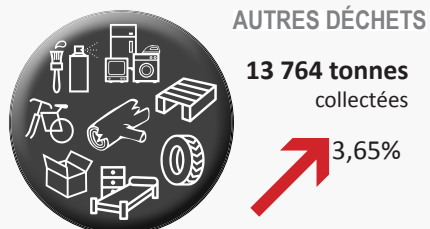
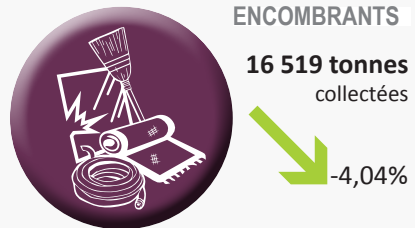
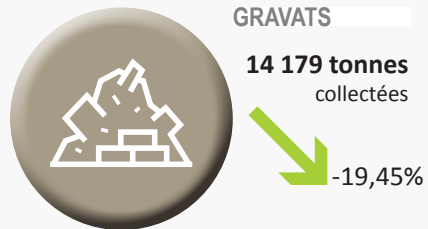
**SMND**  
SYNDICAT MIXTE NORD DAUPHINÉ  
NOTRE SERVICE  
POUR VOS DÉCHETS  
*« c'est tout naturel ! »*

**24,4 kg**  
par habitant

**DONNÉES  
DÉPARTEMENTALES 2015**  
(source : SINOE)  
**27,4 kg**  
par habitant

**DONNÉES  
RÉGIONALES 2015**  
(source : SINOE)  
**30,0 kg**  
par habitant

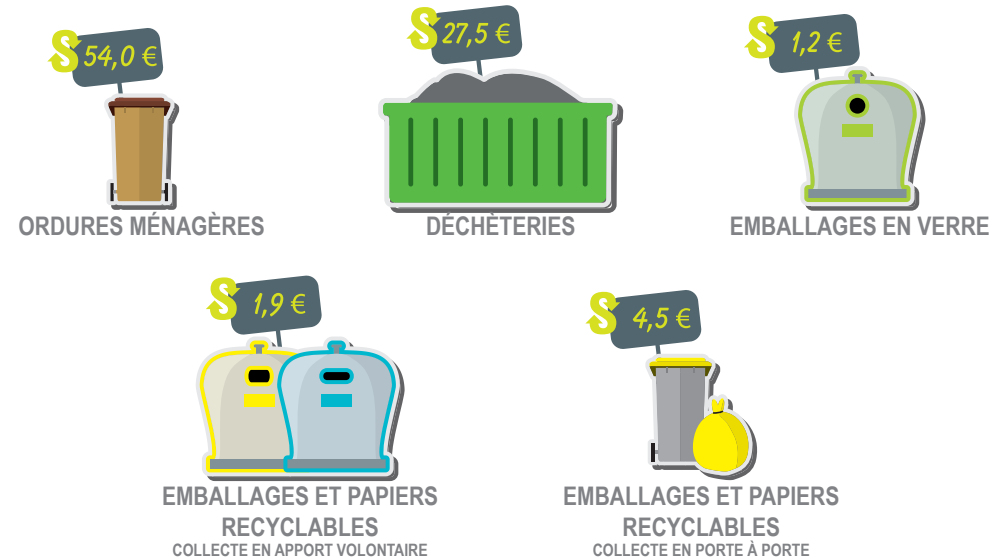
## DÉCHÈTERIES : TONNAGES COLLECTÉS ET ÉVOLUTION



## INDICATEURS FINANCIERS



### COÛTS AIDÉS PAR HABITANTS HT - SMND 2016



### COÛT AIDÉ GLOBAL PAR HABITANT HT - SMND 2016

	2014	2015	2016
Coût aidé global	88,50 €	87,90 €	88,10 €



### DONNÉES RÉGIONALES - 2015

Ordures Ménagères	Emballages en verre	Emballages et papiers recyclables	Déchèteries	Coût total
49,00 €	1,40 €	5,20 €	28,00 €	87,00 €