

PERFORMANCES DE COLLECTE - CCVH

ORDURES MÉNAGÈRES



8 255 habitants
collectés  4,41% 

1 554 tonnes
collectées  9,28% 

188,3 kg
par habitant  7,98% 

EMBALLAGES ET PAPIERS RECYCLABLES



8 255 habitants
collectés  4,41% 

303 tonnes
collectées  1,74% 

36,7 kg
par habitant  0,53% 

EMBALLAGES EN VERRE



8 255 habitants
collectés  4,41% 

237 tonnes
collectées  3,84% 

28,8 kg
par habitant  2,61% 

SMND
SYNDICAT MIXTE NORD DAUPHINÉ
251,1 kg
par habitant
NOTRE SERVICE
POUR VOS DÉCHETS
c'est tout naturel!

**DONNÉES
DÉPARTEMENTALES 2015**
(source : SINOE)
217,5 kg
par habitant

**DONNÉES
RÉGIONALES 2015**
(source : SINOE)
235,3 kg
par habitant

SMND
SYNDICAT MIXTE NORD DAUPHINÉ
34,2 kg
par habitant
NOTRE SERVICE
POUR VOS DÉCHETS
c'est tout naturel!

**DONNÉES
DÉPARTEMENTALES 2015**
(source : SINOE)
47,1 kg
par habitant

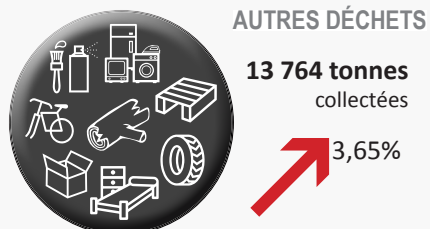
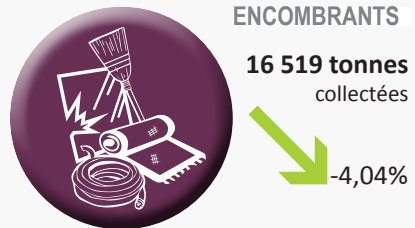
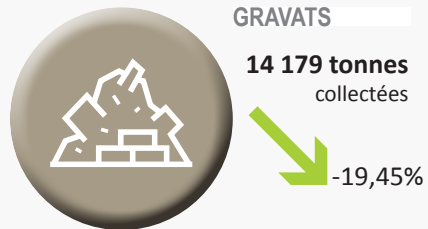
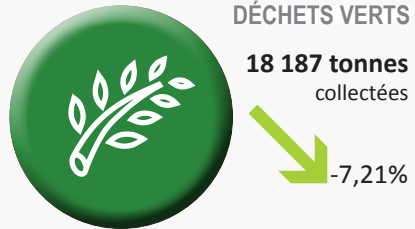
**DONNÉES
RÉGIONALES 2015**
(source : SINOE)
47,3 kg
par habitant

SMND
SYNDICAT MIXTE NORD DAUPHINÉ
24,4 kg
par habitant
NOTRE SERVICE
POUR VOS DÉCHETS
c'est tout naturel!

**DONNÉES
DÉPARTEMENTALES 2015**
(source : SINOE)
27,4 kg
par habitant

**DONNÉES
RÉGIONALES 2015**
(source : SINOE)
30,0 kg
par habitant

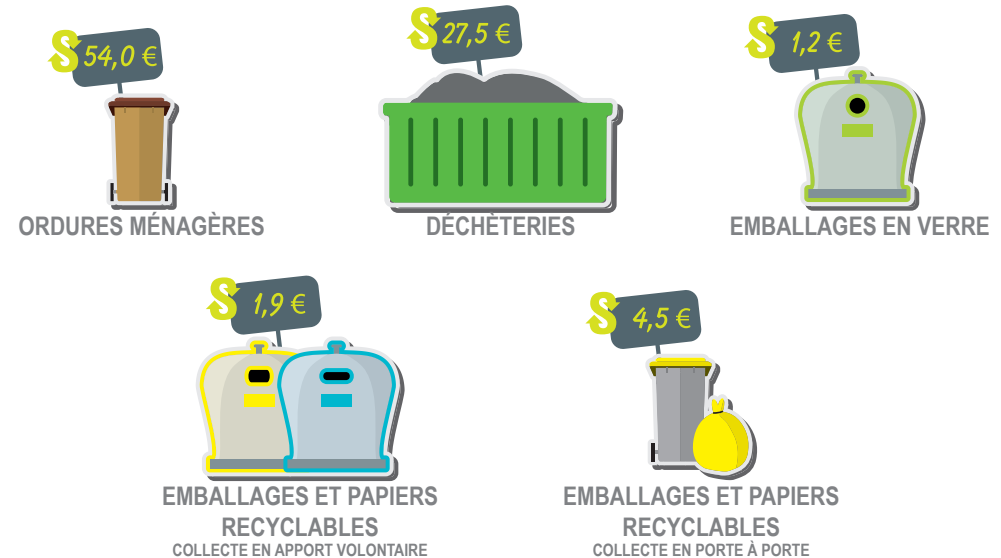
DÉCHÈTERIES : TONNAGES COLLECTÉS ET ÉVOLUTION



INDICATEURS FINANCIERS



COÛTS AIDÉS PAR HABITANTS HT - SMND 2016



COÛT AIDÉ GLOBAL PAR HABITANT HT - SMND 2016

	2014	2015	2016
Coût aidé global	88,50 €	87,90 €	88,10 €



DONNÉES RÉGIONALES - 2015

Ordures Ménagères	Emballages en verre	Emballages et papiers recyclables	Déchèteries	Coût total
49,00 €	1,40 €	5,20 €	28,00 €	87,00 €