

PERFORMANCES DE COLLECTE - SMND

ORDURES MÉNAGÈRES



207 028 habitants
collectés  4,41% 

51 994 tonnes
collectées  3,10% 

251,1 kg
par habitant  -1,26% 

RHÔNE - DONNÉES
DÉPARTEMENTALES 2015

(source : SINOE)

220,6 kg
par habitant

ISÈRE - DONNÉES
DÉPARTEMENTALES 2015

(source : SINOE)

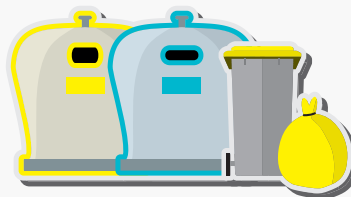
217,5 kg
par habitant

DONNÉES
RÉGIONALES 2015

(source : SINOE)

235,3 kg
par habitant

EMBALLAGES ET PAPIERS RECYCLABLES



207 028 habitants
collectés  4,41% 

7 079 tonnes
collectées  5,32% 

34,2 kg
par habitant  0,88% 

RHÔNE - DONNÉES
DÉPARTEMENTALES 2015

(source : SINOE)

45,1 kg
par habitant

ISÈRE - DONNÉES
DÉPARTEMENTALES 2015

(source : SINOE)

47,1 kg
par habitant

DONNÉES
RÉGIONALES 2015

(source : SINOE)

47,3 kg
par habitant

EMBALLAGES EN VERRE



207 028 habitants
collectés  4,41% 

5 045 tonnes
collectées  6,19% 

24,4 kg
par habitant  1,71% 

RHÔNE - DONNÉES
DÉPARTEMENTALES 2015

(source : SINOE)

23,1 kg
par habitant

ISÈRE - DONNÉES
DÉPARTEMENTALES 2015

(source : SINOE)

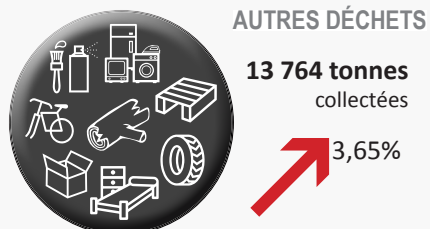
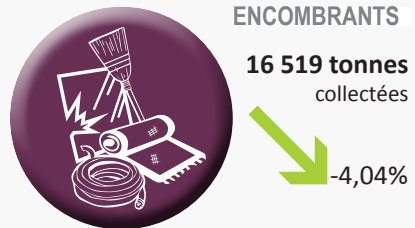
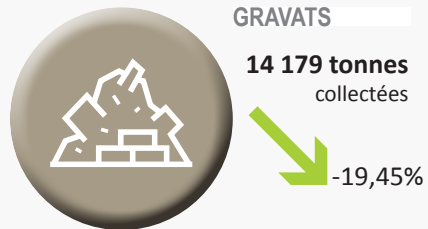
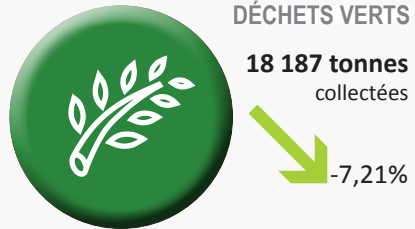
27,4 kg
par habitant

DONNÉES
RÉGIONALES 2015

(source : SINOE)

30,0 kg
par habitant

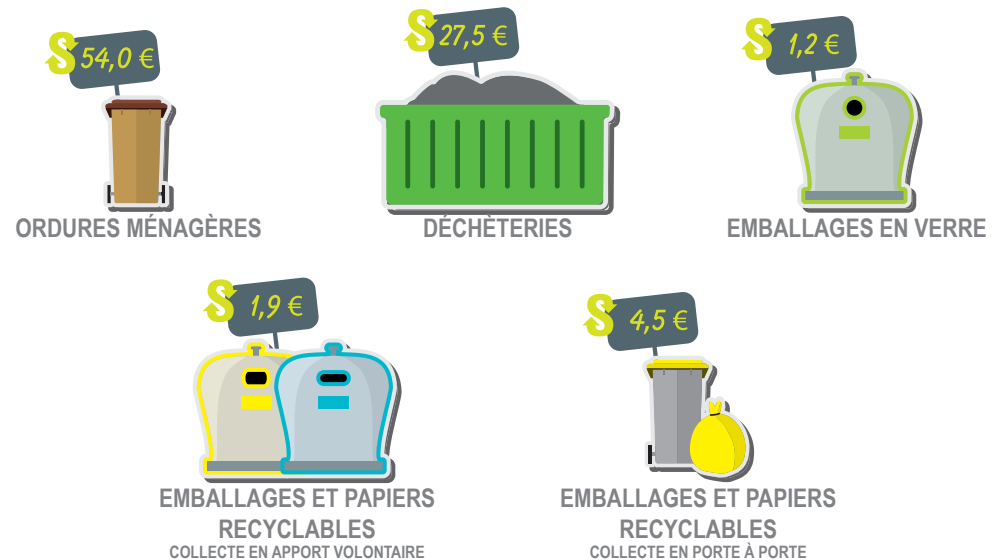
DÉCHÈTERIES : TONNAGES COLLECTÉS ET ÉVOLUTION



INDICATEURS FINANCIERS



COÛTS AIDÉS PAR HABITANTS HT - SMND 2016



COÛT AIDÉ GLOBAL PAR HABITANT HT - SMND 2016

	2014	2015	2016
Coût aidé global	88,50 €	87,90 €	88,10 €



DONNÉES RÉGIONALES - 2015

Ordures Ménagères	Emballages en verre	Emballages et papiers recyclables	Déchèteries	Coût total
49,00 €	1,40 €	5,20 €	28,00 €	87,00 €