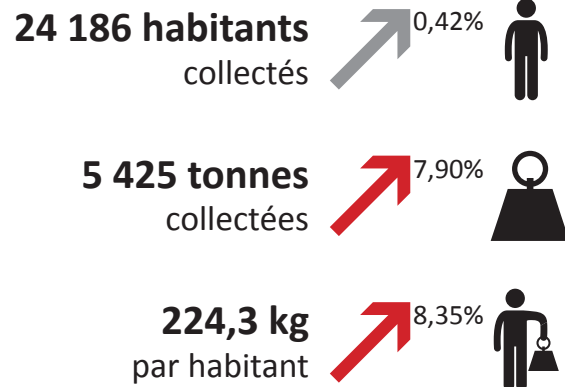


PERFORMANCES DE COLLECTE - CCCND

ORDURES MÉNAGÈRES

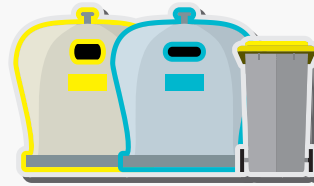


SMND
SYNDICAT MIXTE NORD DAUPHINÉ
DONNÉES SMND 2017
250,8 kg par habitant

SMND
SYNDICAT MIXTE NORD DAUPHINÉ
DONNÉES DÉPARTEMENTALES 2016
(source : SINOE)
216 kg par habitant

SMND
SYNDICAT MIXTE NORD DAUPHINÉ
DONNÉES RÉGIONALES 2016
(source : SINOE)
233 kg par habitant

EMBALLAGES ET PAPIERS RECYCLABLES

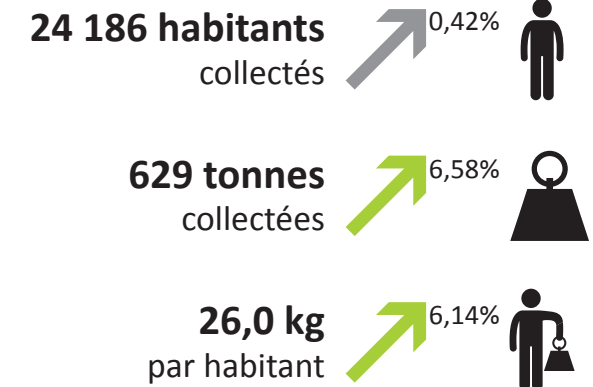


SMND
SYNDICAT MIXTE NORD DAUPHINÉ
DONNÉES SMND 2017
33,5 kg par habitant

SMND
SYNDICAT MIXTE NORD DAUPHINÉ
DONNÉES DÉPARTEMENTALES 2016
(source : SINOE)
46 kg par habitant

SMND
SYNDICAT MIXTE NORD DAUPHINÉ
DONNÉES RÉGIONALES 2016
(source : SINOE)
46 kg par habitant

EMBALLAGES EN VERRE



SMND
SYNDICAT MIXTE NORD DAUPHINÉ
DONNÉES SMND 2017
24,3 kg par habitant

SMND
SYNDICAT MIXTE NORD DAUPHINÉ
DONNÉES DÉPARTEMENTALES 2016
(source : SINOE)
28 kg par habitant

SMND
SYNDICAT MIXTE NORD DAUPHINÉ
DONNÉES RÉGIONALES 2016
(source : SINOE)
30 kg par habitant

DÉCHÈTERIES : TONNAGES COLLECTÉS ET ÉVOLUTION



DÉCHETS VERTS

16 242 tonnes
collectées

↓ -10,70%



GRAVATS

12 877 tonnes
collectées

↓ -9,18%



ENCOMBRANTS

15 963 tonnes
collectées

↓ -3,37%



FILIÈRES*

3 809 tonnes
collectées

↑ 35,42%



AUTRES DÉCHETS

11 287 tonnes
collectées

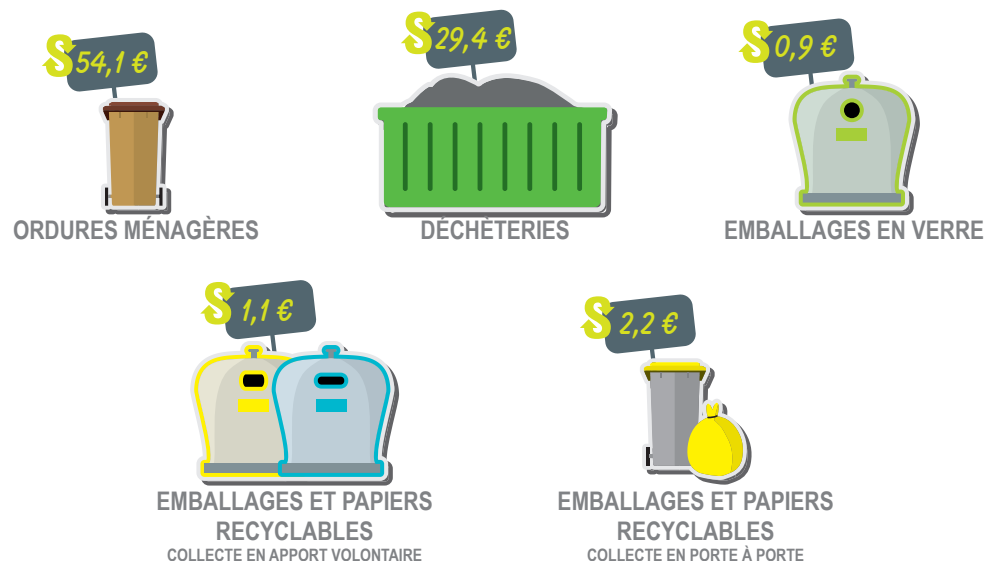
↑ 3,07%

* Flux associés à des Éco-organismes dans le cadre de la REP (mobilier, DEEE, DDS)

INDICATEURS FINANCIERS



COÛTS AIDÉS PAR HABITANTS HT - SMND 2017



ÉVOLUTION DU COÛT AIDÉ GLOBAL PAR HABITANT HT - SMND

2014	2015	2016	2017
88,50 €	87,90 €	88,10 €	86,44 €



COÛTS AIDÉS PAR HABITANTS HT - RÉGION AUVERGNE RHÔNE ALPES 2016

Ordures Ménagères	Emballages en verre	Emballages et papiers recyclables	Déchèteries	Coût total
50,70 €	1,50 €	5,70 €	25,20 €	86,20 €



COMPARAISON DES COÛTS À LA TONNE

coût aidé €HT/tonne	OMR	Emballages et journaux magazines	Verre	Déchèteries (hors gravats)
SMND (2017)	215,62 €	56,25 €	35,53 €	129,71 €
Région AURA (2016)	265 €	117 €	38 €	119 €