



**Horaires de la formation :  
9h-12h et 13h-17h**

**Lieu à définir  
sur le territoire du SMND**

**Module de formation ADEME : GC 11**

## **Maîtriser les principes techniques et pratiques de la gestion domestique des déchets de jardin et des déchets de cuisine**

**Présentation de Trièves Compostage & Environnement et de ses activités**

**Le Guide Composteur, son rôle et sa formation**  
Définition / La formation ADEME

**Les enjeux et atouts du compostage domestique**  
dans la gestion territoriale des biodéchets

**Le compostage, le paillage :**  
Qualifier les biodéchets domestiques  
Identifier les solutions possibles et leur complémentarité

**Les différentes techniques de compostage :**  
Avantages et inconvénients des différents composteurs  
Diagnostic d'un tas de compost

**La gestion intégrée des déchets verts :**  
Les différentes pratiques pour réduire la production de déchets verts

**Utilisation du compost :**  
Reconnaître un compost mûr / Les propriétés et l'utilisation du compost

**Repas sur place (de 12h à 13h environ)**  
Pensez à amener de quoi vous restaurer.

**Formation assurée par l'association  
Trièves Compostage & Environnement**

dans le cadre des actions du  
**Syndicat Mixte Nord Dauphiné**

Inscriptions : [contact@smnd.fr](mailto:contact@smnd.fr)





**Horaires de la formation :  
9h-12h30**

**Lieu à définir  
sur le territoire du SMND**

**Module de formation ADEME : GC 21**

## **Mettre en oeuvre une opération de gestion intégrée des déchets verts.**

**Le Guide Composteur**, son rôle dans la gestion intégrée des déchets verts.

**Les enjeux et atouts de la gestion intégrée des déchets verts** dans la gestion territoriale des biodéchets

### **Ateliers pratiques :**

- Caractériser les déchets verts
- Les différentes techniques de valorisation (broyage au broyeur et à la tondeuse, paillage tonte mulching, compostage de surface, espèces à croissance lente...)

### **Réflexion en groupe**

Avantages et inconvénients des différentes pratiques

**Formation assurée par l'association  
Trièves Compostage & Environnement**

dans le cadre des actions du  
**Syndicat Mixte Nord Dauphiné**

Inscriptions : [contact@smnd.fr](mailto:contact@smnd.fr)





**Horaires de la formation :  
9h-12h et 13h-17h**

**Lieu à définir  
sur le territoire du SMND**

**Module de formation ADEME : GC 12 (matin) & GC 13 (après-midi)  
Informez les différents publics  
et définissez le rôle et les missions du guide-composteur**

**Rappel des objectifs du SMND**

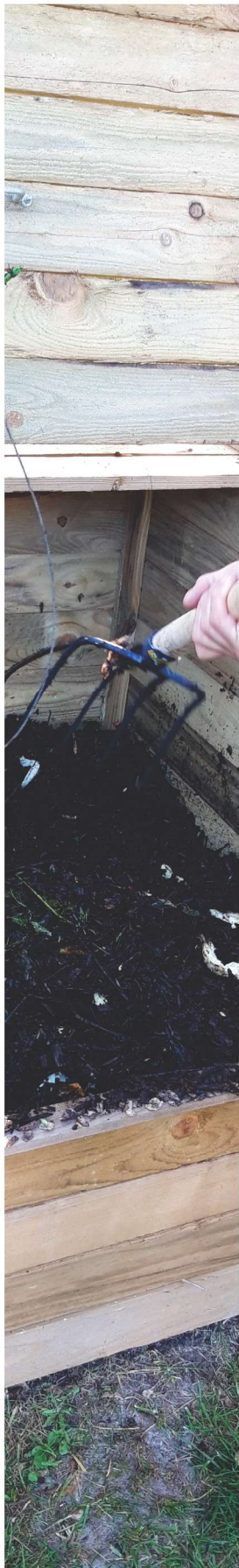
**Rappel des fondamentaux du compostage**

**Identifier la fonction et la place d'un Guide Composteur**  
Répertorier les actions possibles pour son territoire

**Définir les principes de la communication**  
Identifier les préjugés du public, les socio-types  
Adapter son discours en fonction du public

**Bilan & remise des diplômes**

**Repas sur place (de 12h à 13h environ)**  
Pensez à amener de quoi vous restaurer.



**Formation assurée par l'association  
Trièves Compostage & Environnement**

dans le cadre des actions du  
**Syndicat Mixte Nord Dauphiné**

Inscriptions : [contact@smnd.fr](mailto:contact@smnd.fr)

